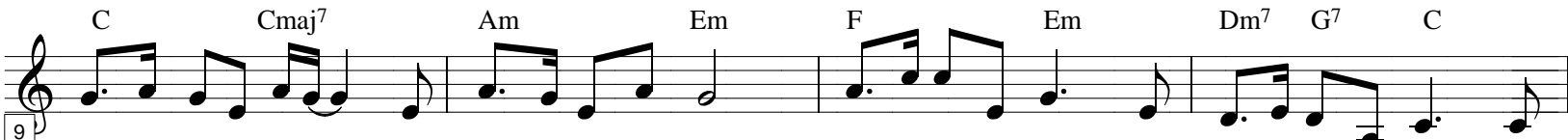


祂是咱患難的幫助 (台語)

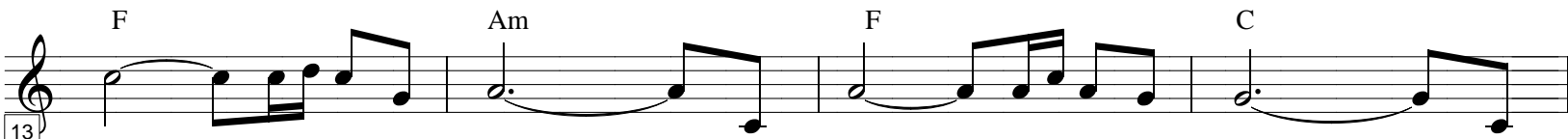
詞·曲:邱克勤



再美的花蕊 嘛 總是會凋落 人生的路途 嘛 有時遇風雨



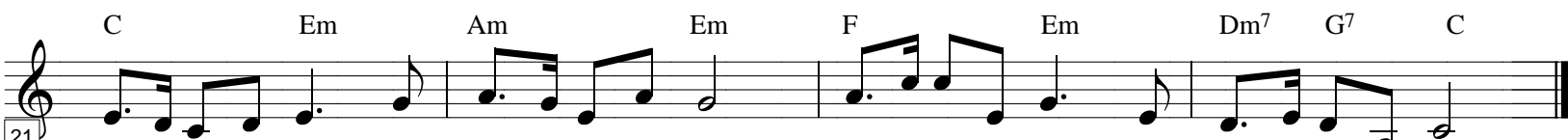
鳥兒和花蕊 若得祂的看顧 祂是咱天父 祂那不更疼愛 啊



啊 有主來相伴 啊 啊 什麼都不驚 啊



啊 有主的同在 啊 啊 我心有平安



祂是咱的主 祂掌管咱一生 祂定會成為 咱患難的幫助